

## 黑色金属每日观察

### 观点逻辑

品种	逻辑	操作建议
动力煤	矿区产地安监维持高压，部分矿处于停产、检修状态，产地煤价不断上调，加之临近月末煤管票不足，供应维持紧张趋势。港口：环渤海港口库存加速去库，市场煤数量减少，截止6月25日，环渤海九港库存为2152.8，较上期上升12.3万吨，贸易商受发运倒挂，产地供应释放有限影响，整个环渤海调入难有改善，整体贸易商对后市态度乐观，捂货不出。需求：沿海八省终端日耗创新高，近一周基本维持在200万吨，而电厂库存也仅小幅增加，电厂用煤随着日耗上升刚需采购，采购力度增大。综合来看：供需缺口仍然较大，需求不减，动力煤基本面延续强势，但短期如果涨势过大，可能引发更多的政策出台，操作建议：谨慎持有多单。	多单谨慎持有

### 动力煤

指标	价格	日变化	指标	价格	日变化
秦皇岛 Q5500 山西大同	1013	17	印尼 Q3800 (FOB)	65.9 美元	0.02
秦皇岛—广州	52.8	-0.9	秦皇岛—南京	46.2	-0.4
萨马琳达—广州	13.56 美元	-0.06	9-1 月基差	48.2	-4.8

数据来源：wind、mysteel、煤炭江湖

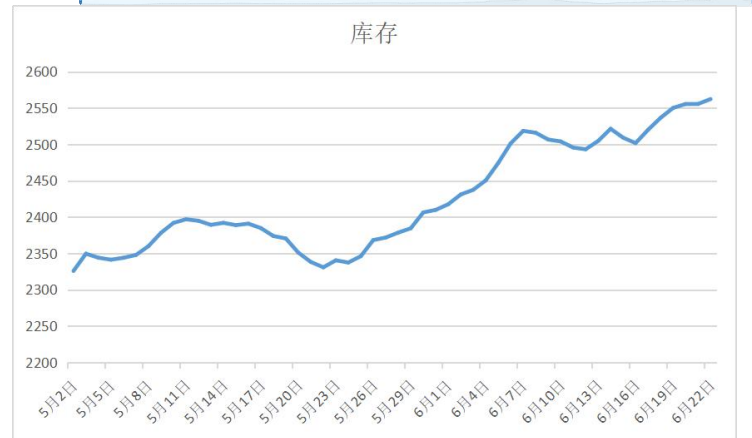
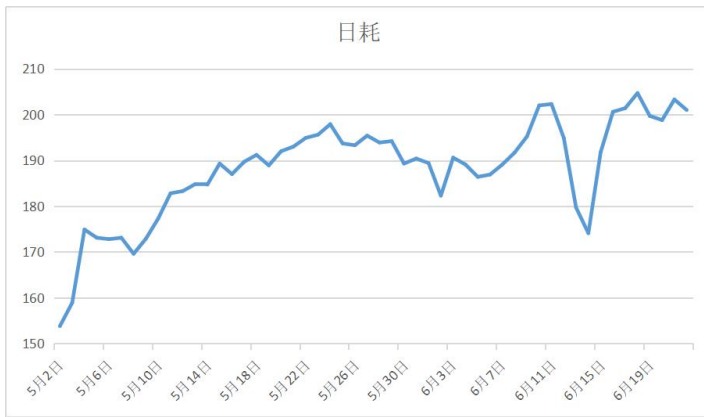
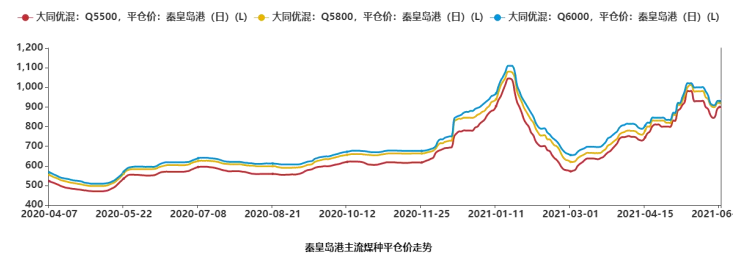
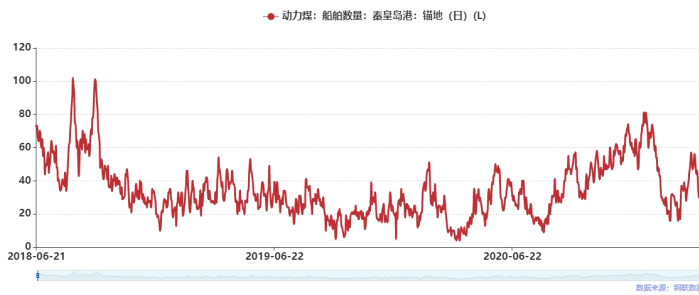
6月24日，ZC2109 收盘 853.2 元/吨。下跌 0.23% 现货方面秦港口 Q5500 大同优混市场价为 1013 元/吨

港口库存，秦皇岛库存 465 万吨，较上一期下降 2 万吨，调入量 46.8 万吨，较上一期上升 9.1 万吨，调出量 48.8 万吨，较上一期下降 1.9 万吨，锚地船舶 59，较上一期上升 9 艘。曹妃甸库存 371 万吨，较上一期下降 7 万吨，调入量 20.1 万吨，较昨日上升 2.5 万吨，调出量为 28.3 万吨，较上一期上涨 1.1 万吨，锚地船舶 16 艘，较上一期下降 7 艘。环渤海整体库存为 2152.8 万吨，较上一期上升 12.3 万吨。

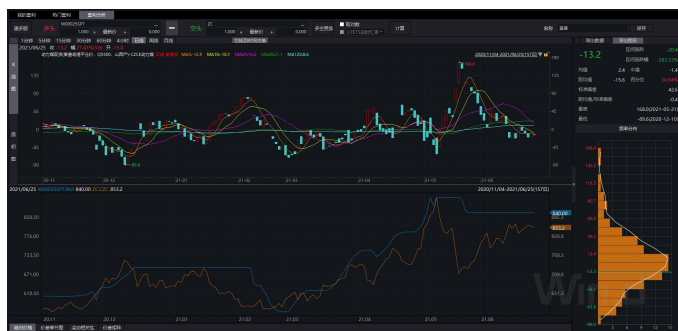
需求方面，截止 6 月 24 日，沿海八省日耗 194.3 万吨，库存 2572.4，可用天数 13 天左右。

海运费：CBCFI 运费指数，940.36，较上一期下降 12.70 元/吨。

### 图表区



数据来源: CGTD、新世纪期货



期现基差-11.2



9-1月差 48.2

数据来源: WIND、新世纪期货

### 免责声明

1. 本报告中的信息均来源于可信的公开资料或实地调研资料, 我公司对这些信息的准确性及完整性不作任何保证, 也不保证所包含的信息和建议不会发生任何变更。我们已力求报告内容的客观、公正, 但文中的观点、结论和建议仅供参考, 在任何情况下, 报告中的信息或所表达的意见并不构成所述期货买卖的出价或征价, 投资者据此作出的任何投

资决策与本公司和作者无关，请投资者务必独立进行交易决策。我公司不对交易结果做任何保证，不对因本报告的内容而引致的损失承担任何责任。

2. 市场具有不确定性，过往策略观点的吻合并不保证当前策略观点的正确。公司及其他研究员可能发表与本策略观点不同甚至相反的意见。报告所载资料、意见及推测仅反映研究人员于发出本报告当日的判断，可随时更改且无需另行通告。

3. 在法律范围内，公司或关联机构可能会就涉及的品种进行交易，或可能为其他公司交易提供服务。

4. 本报告版权仅为浙江新世纪期货有限公司所有。未经事先书面许可，任何机构和个人不得以任何形式翻版、复制、刊登、转载和引用，否则由此造成的一切不良后果及法律责任由私自翻版、复制、刊登、转载和引用者承担。

地址： 杭州市下城区万寿亭 13 号

邮编： 310003

电话： 0571-85106702

网址： <http://www.zjncf.com.cn>