

黑色金属组

电话：0571-85106702  
 邮编：310003  
 地址：杭州市下城区万寿亭13号  
 网址：<http://www.zjncf.com.cn>

相关报告

- 铁水产量继续增加，铁矿大幅上涨  
2023-08-21
- 平控政策博弈 原料或先松动  
2023-07-31
- 唐山限产加严 铁矿上方空间有限  
2023-07-24
- 日均产量高位 铁矿追高需谨慎  
2023-07-17
- 宏观面支撑仍在 螺纹低吸为主  
2023-07-10
- 政策和现实的博弈 螺纹低吸为主  
2023-07-03
- 黑色弱势下跌 关注稳增长政策  
2023-06-26

宏观提振盘面，黑色开启逆转？

一、行情回顾：

7月下旬，政治局会议强调加大宏观调控力度、加快地方政府专项债发行使用、适时调整优化地产政策等，以及平控政策发酵，螺纹受情绪推动，突破3800元/吨一线，最高收于3890元/吨。随着唐山环保限产压力减弱，供应端逐渐宽松，但下游进入季节性旺季，金九银十有所预期，钢价震荡攀升。

二、基本面跟踪：

1、供给端：

2023年7月份，全国粗钢日均产量292.9万吨，环比下降3.6%，一方面，受高温强降雨天气影响，需求步入季节性淡季，7月份钢厂检修减产。另一方面，7月下旬，唐山钢厂环保限产趋严，成都大运会期间部分四川钢厂停减产等，也导致供给出现收缩。8月钢铁产量环比回升，预估当月全国粗钢日均产量300万吨左右，供给压力加大。

2、需求端：

2023年1-7月，全国房地产开发投资67717亿元，同比下降8.5%，其中，住宅投资51485亿元，下降7.6%。房地产开发企业房屋施工面积799682万平方米，同比下降6.8%，其中，住宅施工面积563026万平方米下降7.1%。房屋新开工面积56969万平方米，下降24.5%，其中，住宅新开工面积41546万平方米，下降25.0%。房屋竣工面积38405万平方米，增长20.5%，其中，住宅竣工面积27954万平方米，增长20.8%。商品房销售面积66562亿元，同比下降6.5%。新开工、销售、施工持续走弱，竣工显著回暖，资金面未见改善。土地市场的弱势和销售恢复程度的不确定性将会持续制约新开工和投资的恢复速度。房企特别是民营房企投资信心的恢复，还需要等到资金面和销售预期出现更加实质性的改善。随着“保交楼”的落地和前些年销售的楼盘的进入交房周期，竣工情况迎来明显好转。

3、库存方面：

截至8月31日，螺纹钢总库存777.48万吨，环比减8.86万吨，社会库存581.6万吨，环比上周降7.81万吨，厂库195.88万吨，环比降1.05万吨，社库厂库同步下滑，成材累库变成去库。

### 三、总结:

**铁矿:** 铁矿石阶段性表现供需双强格局, 港口库存处于近三年低位, 供需结构良好。目前长流程钢厂虽濒临亏损, 仍以维持生产为主, 高炉铁水产量小幅回升处于阶段性高位。中期来看, 供给阶段性维持稳定, 需求端主要受粗钢平控政策及钢厂利润的调节, 三季度末、四季度初仍有粗钢压减的压力, 铁矿石需求承压, 届时铁矿石基本面将会走弱, 操作上维持短多长空思路, 关注日均铁水产量和平控政策变化。

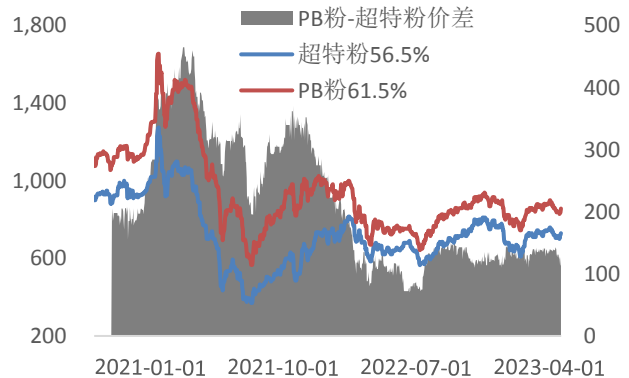
**卷螺:** 上周螺纹供需双降小幅去库格局, 区域限制解除, 铁水保持高位。7月份房地产除了竣工表现强劲外, 投资、商品房销售、新开工、施工等分项指标依然表现疲弱。江苏、河南、山东等地部分钢厂主动降低生产负荷, 对市场情绪形成一定提振。钢市在政策发力、原料强势等因素影响下, 钢材盘面受到支撑, 黑色能否在金九银十下开启逆转, 仍需要关注需求回升速度以及平控政策执行情况。

### 图表区—铁矿

图 1: 铁矿普氏指数 单位: 美元/吨



图 2: PB粉和超特粉价差走势图 单位: 万吨



资料来源: 新世纪期货、mysteel

资料来源: 新世纪期货、mysteel

图 3: 铁矿石主力基差 单位: 元/吨

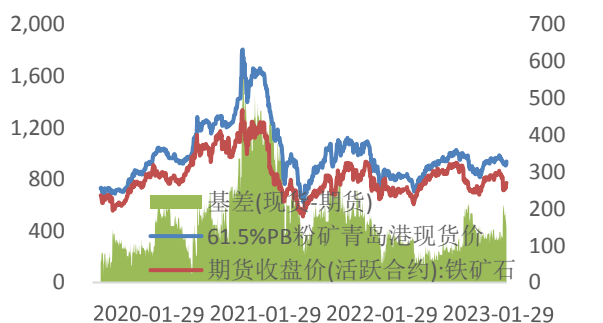
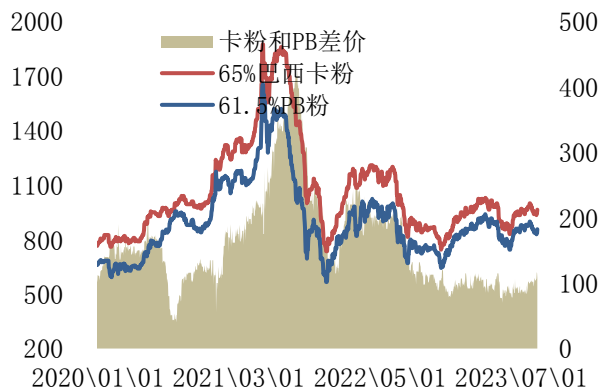


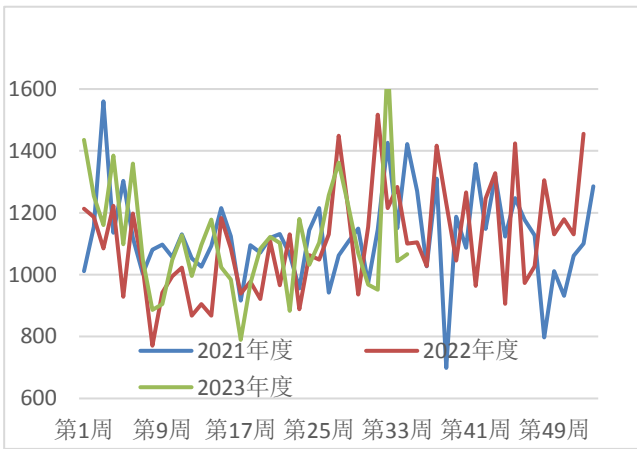
图 4: 铁矿石卡粉 PB 粉价差 单位: 元/湿吨



资料来源: 新世纪期货、mysteel

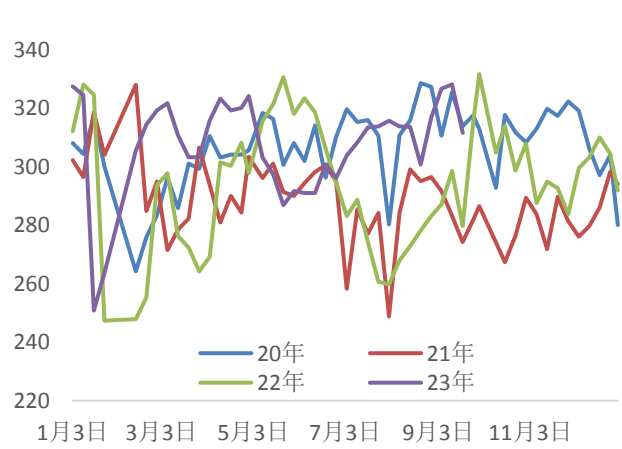
资料来源: 新世纪期货、mysteel

图 5: 铁矿北方六港到港量 单位: 元/吨



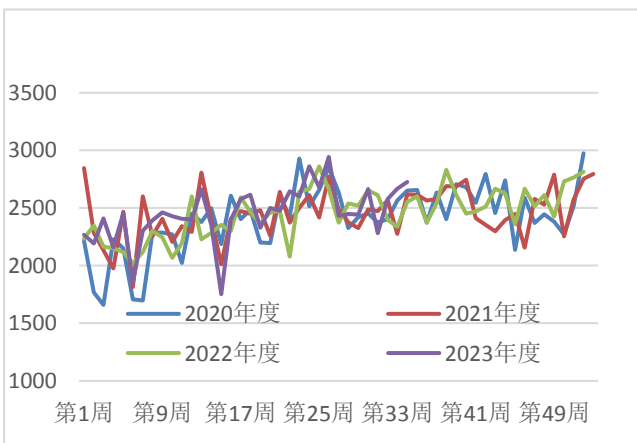
资料来源: 新世纪期货、mysteel

图 6: 铁矿日均疏港量 单位: 元/吨



资料来源: 新世纪期货、mysteel

图 7: 澳巴铁矿总发货量 单位: 元/吨



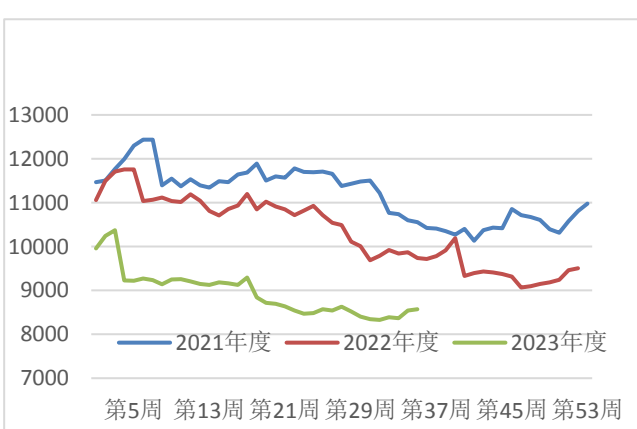
资料来源: 新世纪期货、mysteel

图 8: 铁矿进口贸易利润 单位: 元/吨



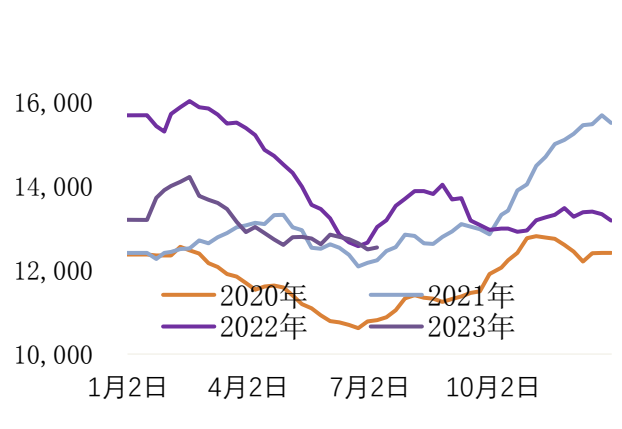
资料来源: 新世纪期货、mysteel

图 9: 247 家钢厂进口铁矿库存 单位: 万吨



资料来源: 新世纪期货、mysteel

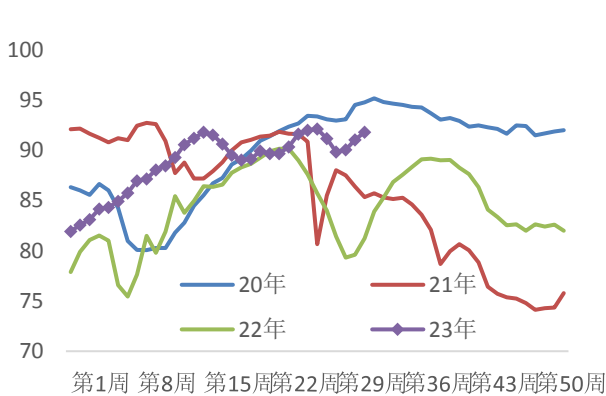
图 10: 铁矿港口库存 单位: 元/吨



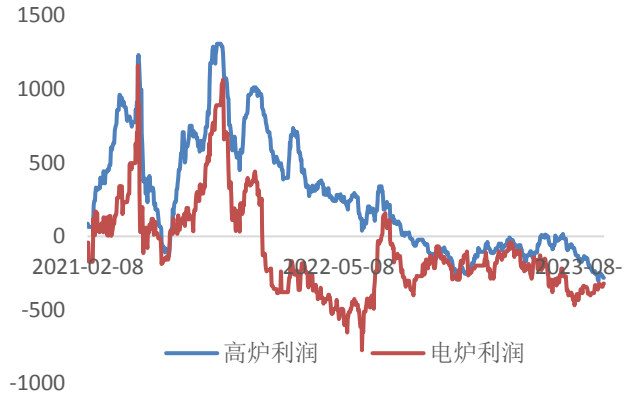
资料来源: 新世纪期货、mysteel

图 11: 247 家钢厂高炉产能利用率

图 12: 螺纹生产利润 单位: 元/吨



资料来源：新世纪期货、mysteel

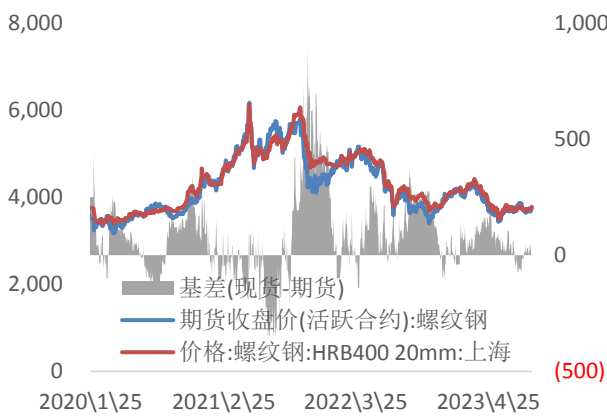


资料来源：新世纪期货、mysteel

图表区—螺纹

图 1：螺纹钢主力基差

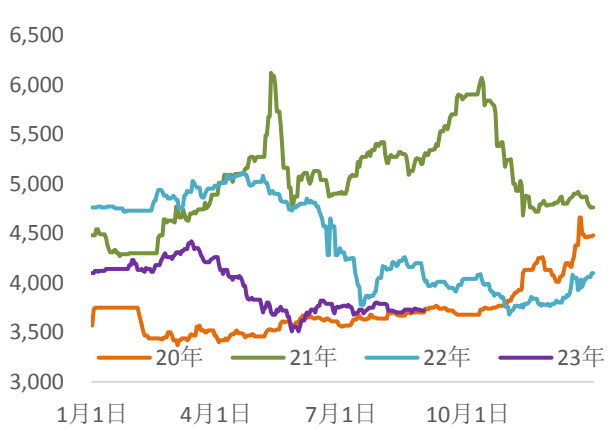
单位：元/吨



资料来源：新世纪期货、mysteel

图 2：螺纹钢现货价格

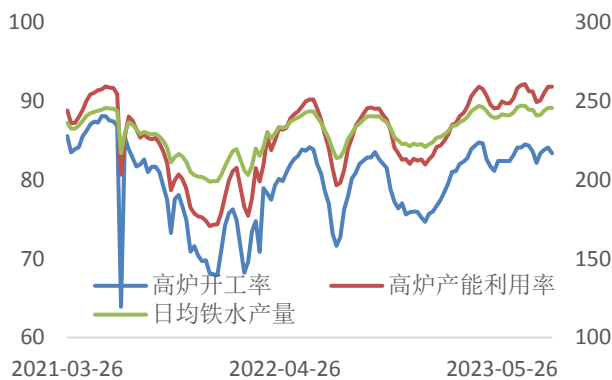
单位：元/吨



资料来源：新世纪期货、mysteel

图 3：247 家钢厂日均铁水产量图

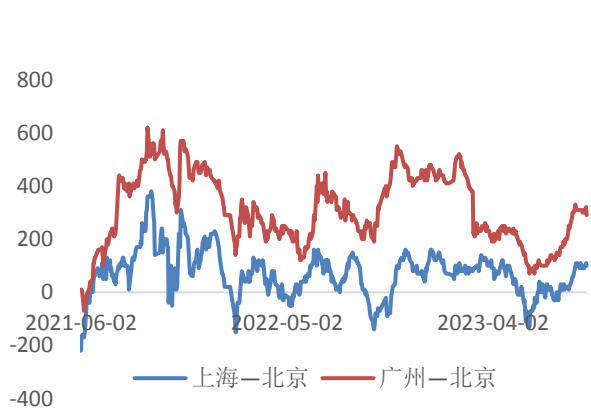
单位：元/吨



资料来源：新世纪期货、mysteel

图 4：螺纹钢南北价差

单位：元/吨



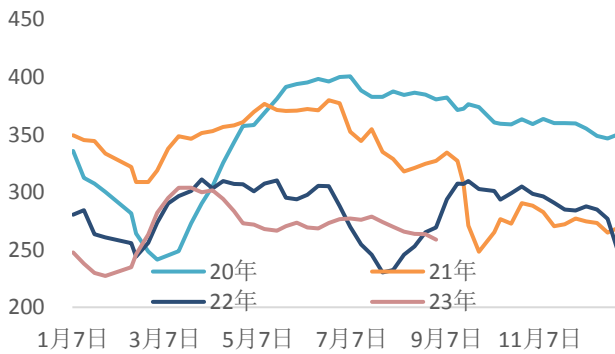
资料来源：新世纪期货、mysteel

图 5：主要钢厂螺纹钢周度产量

单位：元/吨

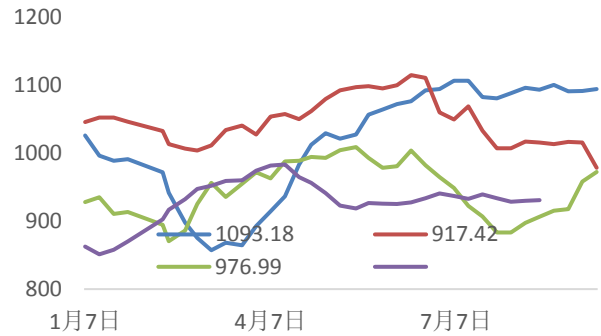
图 6：五大钢材周度产量

单位：元/吨



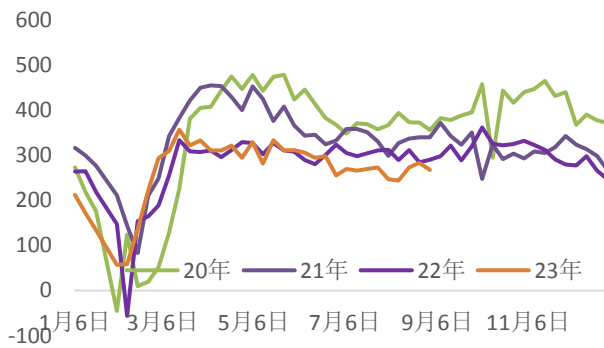
资料来源：新世纪期货、mysteel

图 7：螺纹钢周度表观需求量 单位：万吨



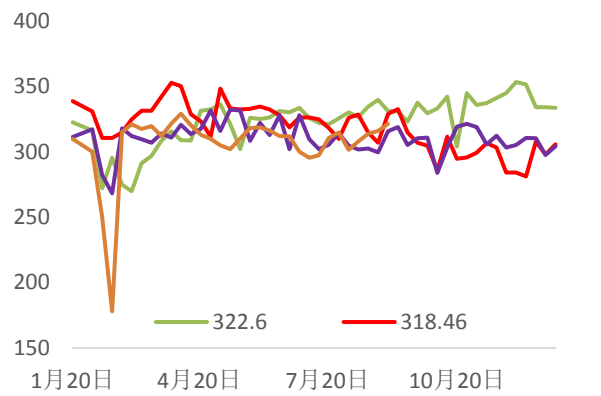
资料来源：新世纪期货、mysteel

图 8：热卷周度表观需求量 单位：万吨



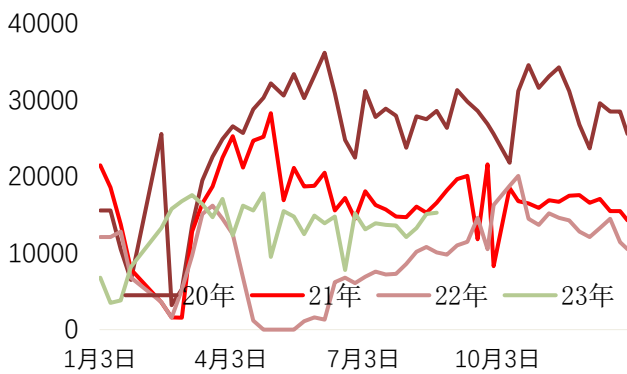
资料来源：新世纪期货、mysteel

图 9：上海终端线螺采购量 单位：元/吨



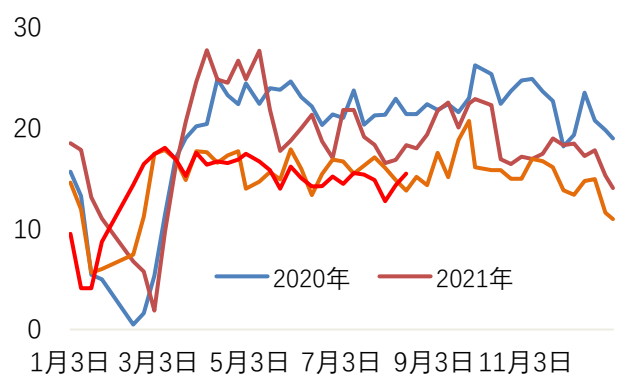
资料来源：新世纪期货、mysteel

图 10：全国建筑钢材周成交量 单位：元/吨



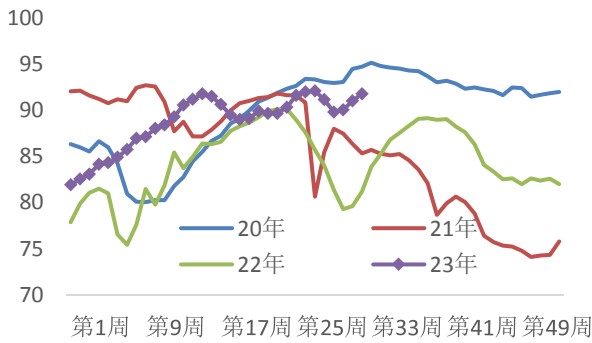
资料来源：新世纪期货、mysteel

图 11：247 家钢厂高炉产能利用率走势图



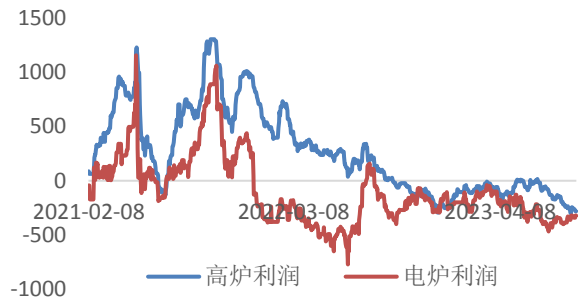
资料来源：新世纪期货、mysteel

图 12：螺纹生产利润 单位：元/吨



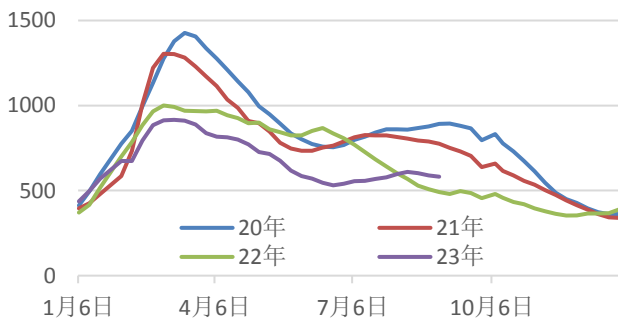
资料来源：新世纪期货、mysteel

图 13：螺纹社会库存 单位：元/吨



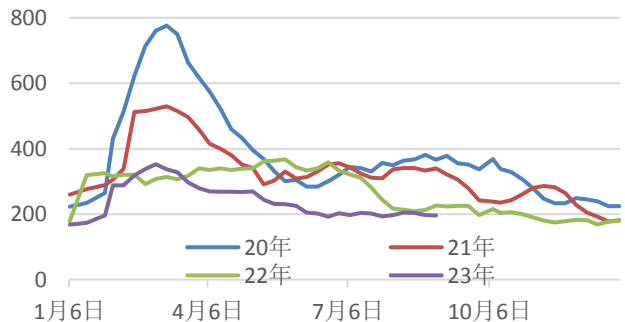
资料来源：新世纪期货、mysteel

图 14：螺纹厂库 单位：元/吨



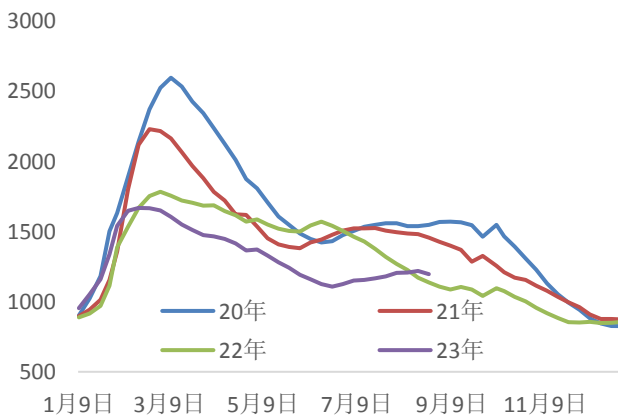
资料来源：新世纪期货、mysteel

图 15：五大钢材社会库存 单位：元/吨

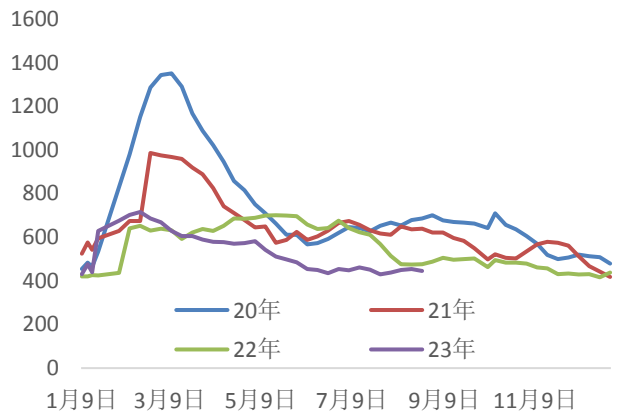


资料来源：新世纪期货、mysteel

图 16：五大钢材厂库库存 单位：元/吨



资料来源：新世纪期货、mysteel



资料来源：新世纪期货、mysteel

## 免责声明

1. 本报告中的信息均来源于可信的公开资料或实地调研资料，我公司对这些信息的准确性及完整性不作任何保证，也不保证所包含的信息和建议不会发生任何变更。我们已力求报告内容的客观、公正，但文中的观点、结论和建议仅供参考，在任何情况下，报告中的信息或所表达的意见并不构成所述期货买卖的出价或征价，交易者据此作出的任何投资决策与本公司和作者无关，请交易者务必独立进行交易决策。我公司不对交易结果做任何保证，不对因本报告的内容而引致的损失承担任何责任。

2. 市场具有不确定性，过往策略观点的吻合并不保证当前策略观点的正确。公司及其他研究员可能发表与本策略观点不同甚至相反的意见。报告所载资料、意见及推测仅反映研究人员于发出本报告当日的判断，可随时更改且无需另行通告。

3. 在法律范围内，公司或关联机构可能会就涉及的品种进行交易，或可能为其他公司交易提供服务。

4. 本报告版权仅为浙江新世纪期货有限公司所有。未经事先书面许可，任何机构和个人不得以任何形式翻版、复制、刊登、转载和引用，否则由此造成的一切不良后果及法律责任由私自翻版、复制、刊登、转载和引用者承担。

## 浙江新世纪期货有限公司

地址：杭州市下城区万寿亭 13 号

邮编：310003

电话：0571-85058093

网址：<http://www.zjncf.com.cn>