

黑色金属组

宏观情绪提振，铁矿偏强运行

电话：0571-85106702
邮编：310003
地址：杭州市下城区万寿亭13号
网址：<http://www.zjncf.com.cn>

相关报告

- 借政策东风，铁矿偏强运行
2023-10-30
- 铁水依旧高位，原料端相对偏强
2023-10-16
- 海外宏观扰动，关注铁水回落速度
2023-10-06
- 宏观提振盘面，黑色开启逆转？
2023-09-04
- 铁水产量继续增加，铁矿大幅上涨
2023-08-21
- 平控政策博弈 原料或先松动
2023-07-31

一、行情回顾：

近期市场交易逻辑侧重宏观，财政部增发万亿国债，叠加10月末中央金融工作会议召开，市场对继续出台利好政策仍有期待。低库存格局配合深贴水使得矿价再次强势上涨，11月6日，铁矿2401合约最高价触及938元/吨，收于925元/吨，宏观情绪提振，盘面成功突破并站稳年初900元/吨关口。

二、基本面跟踪：

1、供给端：本期全球铁矿石发运总量3069.0万吨，环比减少75.4万吨。澳洲巴西铁矿发运总量2551.8万吨，环比减少77.3万吨。澳洲发运量1743.2万吨，环比减少30.0万吨，巴西发运量808.6万吨，环比减少47.3万吨。中国47港口到港量2707.4万吨，环比回落75.4万吨。按往年季节性规律，预计四季度整体发运将出现震荡回升趋势。

2、需求端：247家钢厂高炉开工率80.12%，环比上周下降2.37个百分点，本期共新增20座高炉检修，4座高炉复产。宏观政策利好下，钢厂盈利率有所企稳，本期日均铁水产量环比下降1.33万吨至241.40万吨，减量主要集中在华北地区。宏观政策利好下，钢厂盈利率有所企稳，铁水保持高位，对铁矿形成较强支撑。

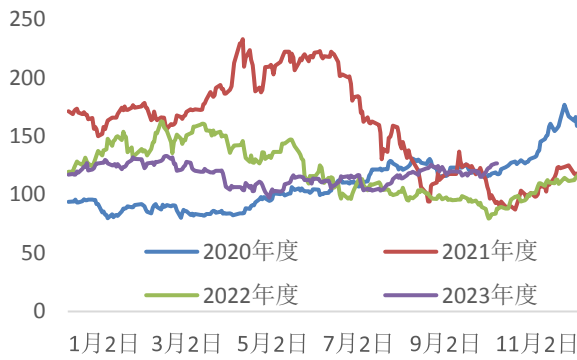
3、库存方面：截止11月3日，45港进口铁矿石库存为1.11亿吨，延续上期累库趋势，周环比累库96万吨。因部分钢厂检修主动去库，叠加个别钢厂有减产计划，全国钢厂进口矿库存小幅回落。港口进口矿库存连续三期回升，在港船舶数量也有增加，预计下周继续也有一定累积。

三、总结：

宏观政策利好下，钢厂盈利率有所企稳，本期日均铁水产量环比下降1.33万吨至241.40万吨，减量主要集中在华北地区。因部分钢厂检修主动去库，叠加个别钢厂有减产计划，全国钢厂进口矿库存小幅回落。低库存，深贴水格局，政策端不断释放的利好信号，盘面向上的方式修复基差。铁矿依然是黑色各品种中抗跌性最强的品种，目前仍然以偏多思路多待，同时注意政策端对铁矿石的监管风险。

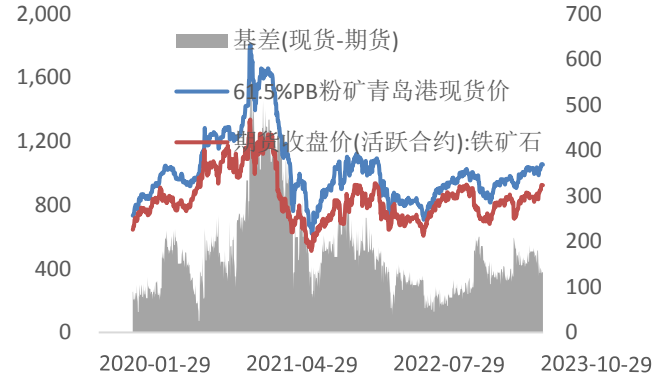
图表区—铁矿

图 1: 普氏指数走势图 单位: 美元



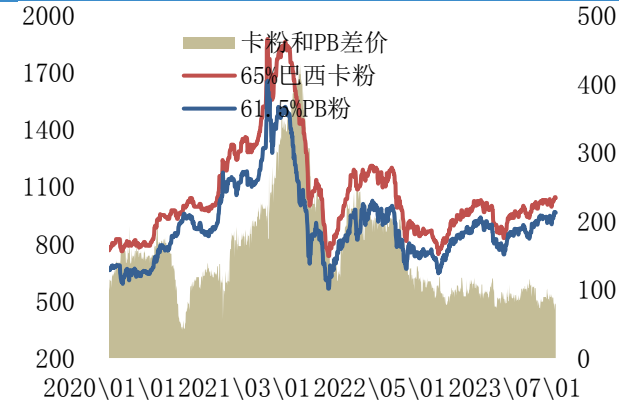
数据来源: mysteel 新世纪期货

图 2: 铁矿基差走势图 单位: 元/吨



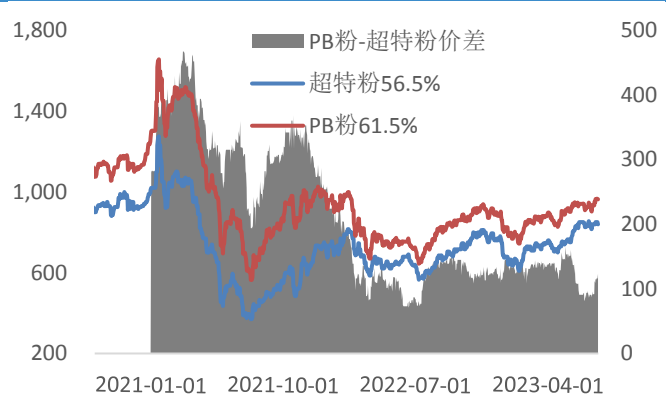
数据来源: mysteel 新世纪期货

图 3: 卡粉和 PB 粉价差走势图 单位: 元/吨



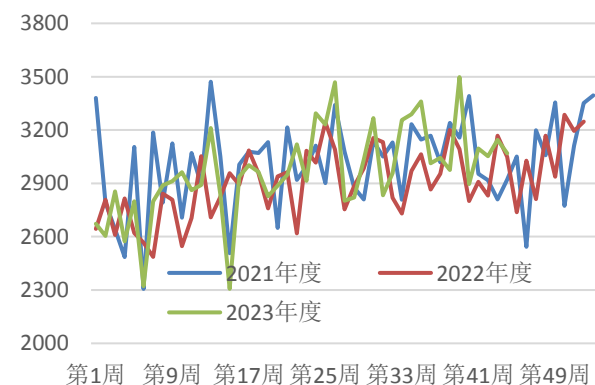
数据来源: mysteel 新世纪期货

图 4: PB 粉和超特粉走势图 单位: 元/吨



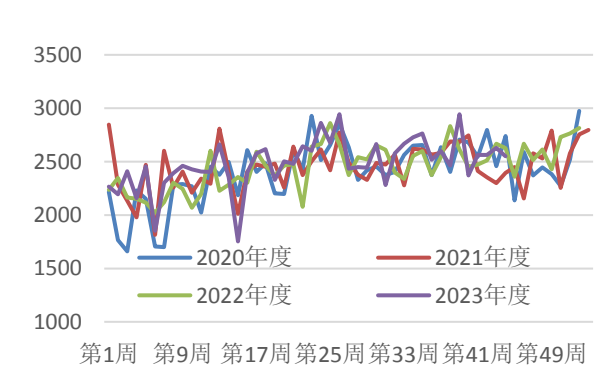
数据来源: mysteel 新世纪期货

图 5: 铁矿全球发运量 单位: 万吨



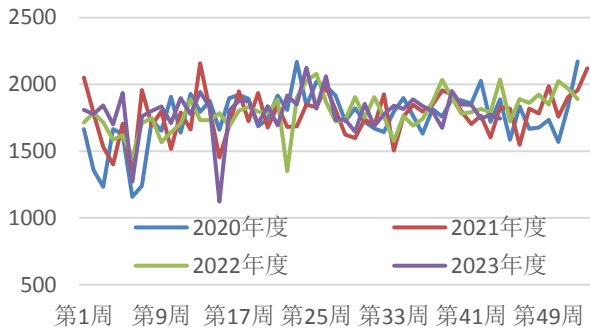
数据来源: mysteel 新世纪期货

图 6: 澳洲巴西铁矿总发货量 单位: 万吨



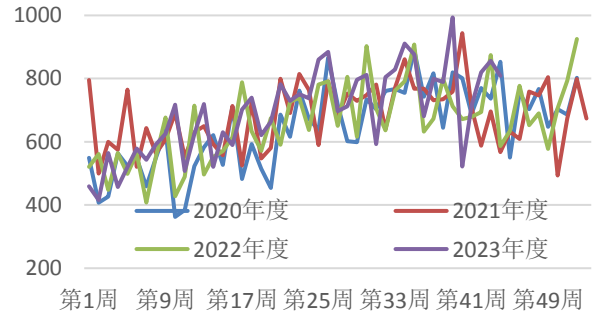
数据来源: mysteel 新世纪期货

图 7： 澳洲铁矿总发货量 单位：万吨



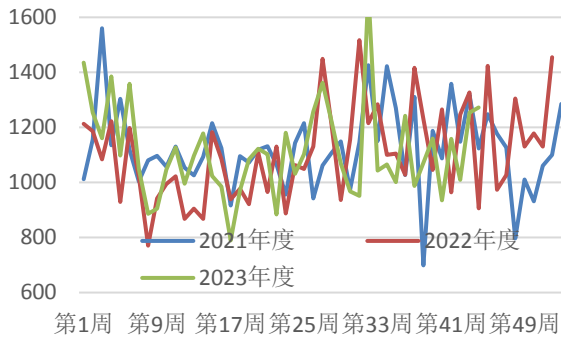
数据来源：mysteel 新世纪期货

图 8： 巴西铁矿总发货量 单位：万吨



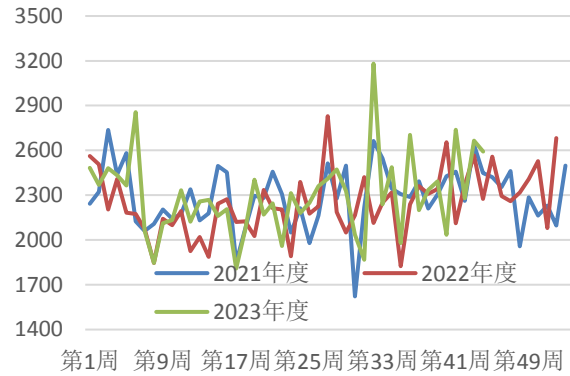
数据来源：mysteel 新世纪期货

图 9： 北方六港到港量 单位：万吨



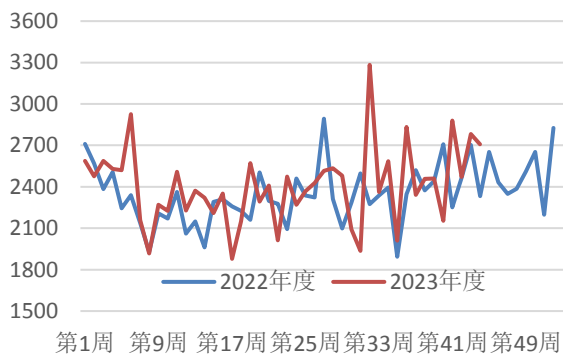
数据来源：mysteel 新世纪期货

图 10： 45 港铁矿到港总量 单位：万吨



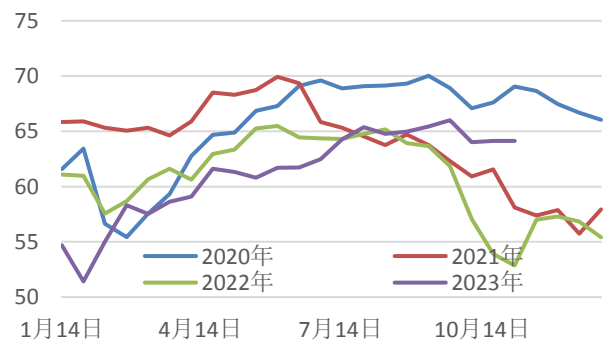
数据来源：mysteel 新世纪期货

图 11： 47 港铁矿到港总量 单位：万吨



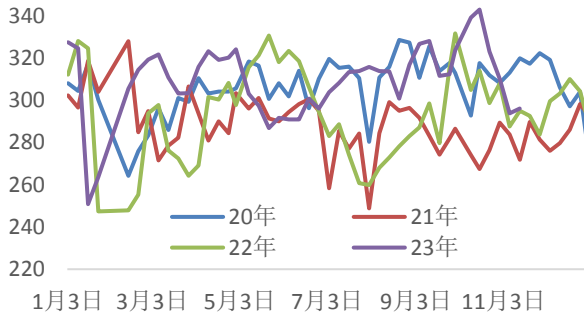
数据来源：mysteel 新世纪期货

图 12： 186 家矿山产能利用率 单位：%



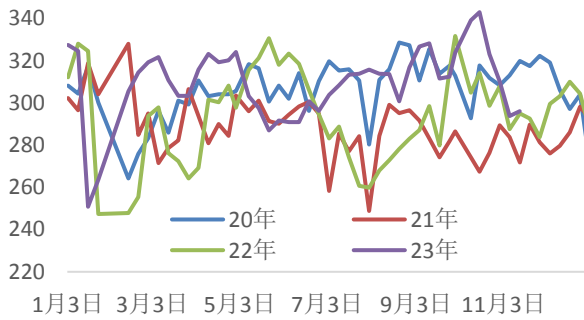
数据来源：mysteel 新世纪期货

图 13: 铁矿日均疏港量 单位: 万吨



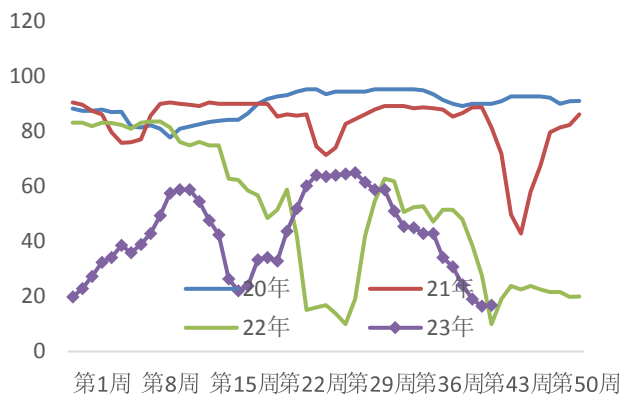
数据来源: mysteel 新世纪期货

图 15: 247 家高炉开工率 单位: %



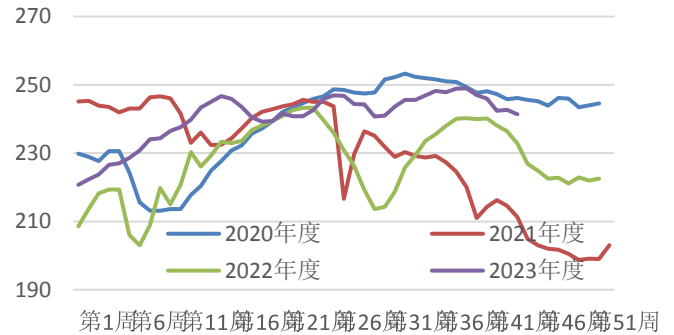
数据来源: mysteel 新世纪期货

图 17: 247 家钢厂盈利率 单位: %



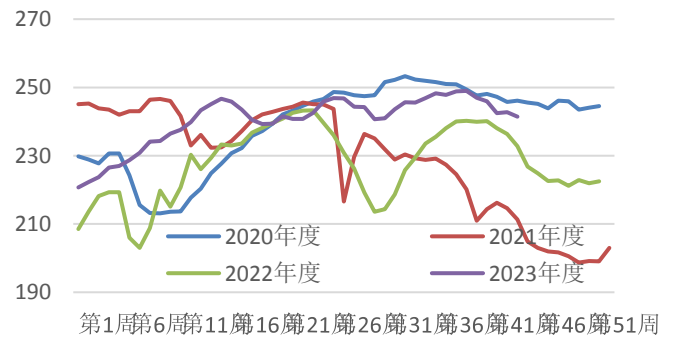
数据来源: mysteel 新世纪期货

图 14: 247 家钢厂日均铁水产量 单位: 万吨



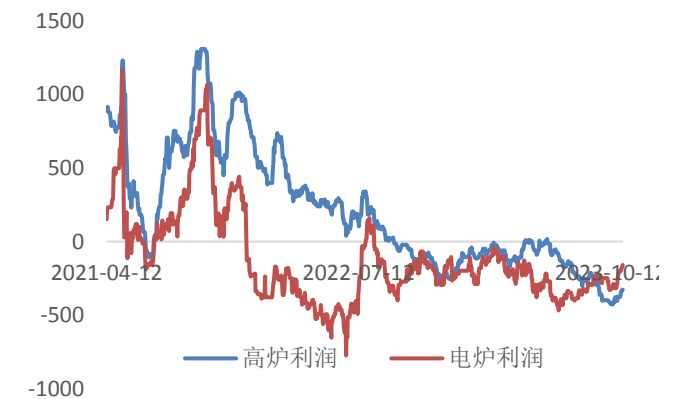
数据来源: mysteel 新世纪期货

图 16: 247 家高炉产能利用率 单位: %



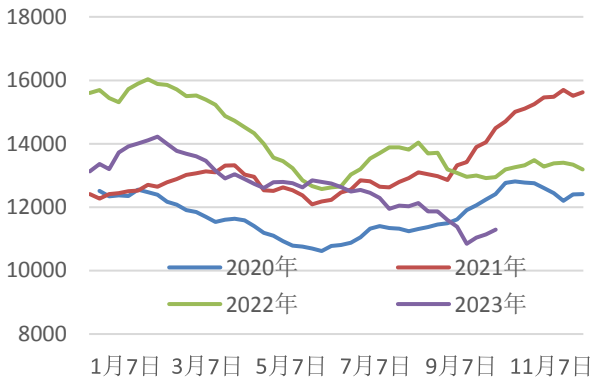
数据来源: mysteel 新世纪期货

图 18: 螺纹生产利润 单位: 元/吨



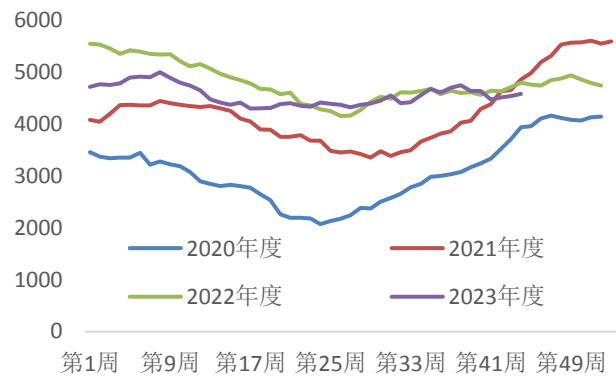
数据来源: mysteel 新世纪期货

图 19: 45 港港口库存 单位: 万吨



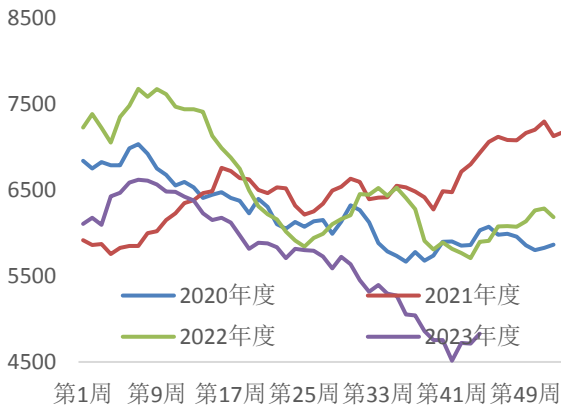
数据来源: mysteel 新世纪期货

图 20: 45 港巴西矿库存 单位: 万吨



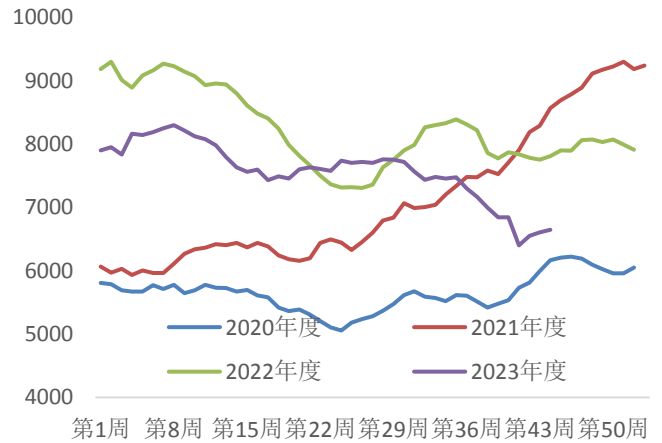
数据来源: mysteel 新世纪期货

图 21: 45 港澳矿库存 单位: 万吨



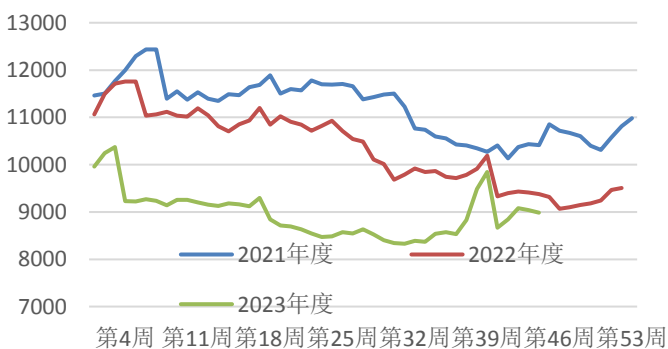
数据来源: mysteel 新世纪期货

图 22: 45 港贸易矿库存 单位: 万吨



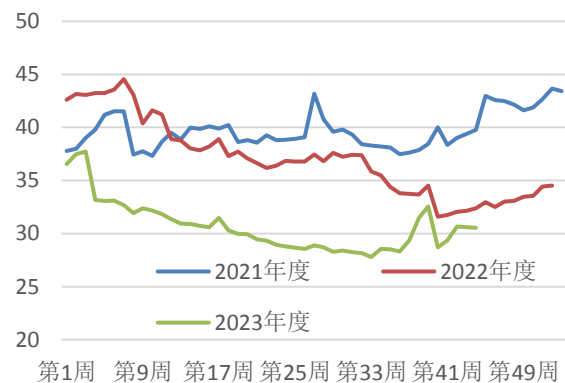
数据来源: mysteel 新世纪期货

图 23: 247 家钢厂进口矿库存 单位: 万吨



数据来源: mysteel 新世纪期货

图 24: 247 家钢厂进口矿库存消费比 单位: 天



数据来源: mysteel 新世纪期货

免责声明

1. 本报告中的信息均来源于可信的公开资料或实地调研资料，我公司对这些信息的准确性及完整性不作任何保证，也不保证所包含的信息和建议不会发生任何变更。我们已力求报告内容的客观、公正，但文中的观点、结论和建议仅供参考，在任何情况下，报告中的信息或所表达的意见并不构成所述期货买卖的出价或征价，交易者据此作出的任何投资决策与本公司和作者无关，请交易者务必独立进行交易决策。我公司不对交易结果做任何保证，不对因本报告的内容而引致的损失承担任何责任。

2. 市场具有不确定性，过往策略观点的吻合并不保证当前策略观点的正确。公司及其他研究员可能发表与本策略观点不同甚至相反的意见。报告所载资料、意见及推测仅反映研究人员于发出本报告当日的判断，可随时更改且无需另行通告。

3. 在法律范围内，公司或关联机构可能会就涉及的品种进行交易，或可能为其他公司交易提供服务。

4. 本报告版权仅为浙江新世纪期货有限公司所有。未经事先书面许可，任何机构和个人不得以任何形式翻版、复制、刊登、转载和引用，否则由此造成的一切不良后果及法律责任由私自翻版、复制、刊登、转载和引用者承担。

浙江新世纪期货有限公司

地址：杭州市下城区万寿亭 13 号

邮编：310003

电话：0571-85058093

网址：<http://www.zjncf.com.cn>